



نمونه سوالات
آزمون پیروی از دستورالعمل‌ها

Following instructions test
Sample Questions

سطح آزمون: مقدماتی

آزمون پیروی از دستورالعمل‌ها

Following Instructions Test

این تست جهت ارزیابی توانایی شما در پیروی از دستورالعمل‌ها و در سه بخش پیروی از دستورالعمل‌های مکتوب، پیروی از دستورالعمل‌های تصویری و پیروی از دستورات شفاهی طراحی شده است.

لطفا پیش از شروع آزمون به نکات زیر با دقت، توجه کنید:

- این آزمون از 12 سوال تخصصی تشکیل شده است و نمره منفی ندارد.
- زمان آزمون 15 دقیقه می باشد و قابل تمدید نیست.
- این آزمون به زبان فارسی طراحی شده است.
- در بعضی از سوالات شاید همه گزینه ها صحیح باشند ولی شما باید گزینه ای که از بقیه موارد، جامع تر و دقیق تر می باشد را انتخاب کنید.

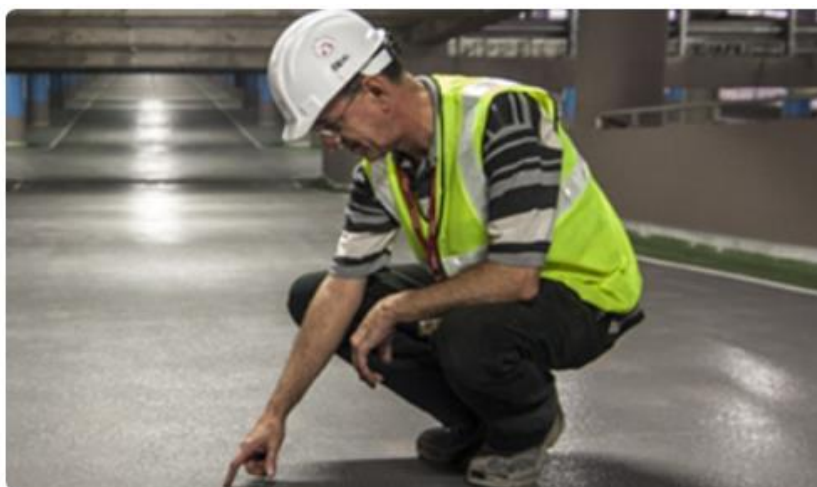
1- «خط مشی لباس کارکنان» یک شرکت ساختمانی بصورت زیر است:

1. لباس ایمنی مناسب همیشه مورد نیاز است.

2. همه کارکنان شاغل در کارگاه های ساخت و ساز و/یا محل استقرار محصول مشتری باید لباس های زیر را بپوشند:

- شلوارهای بلند
- چکمه
- جلیقه های ایمنی فسفری رنگ
- کلاه های سخت

درست یا نادرست: کارمندی که در تصویر نشان داده شده است به خط مشی لباس کارمندی پایبند است.



- درست است
- نادرست است

2- خطامشی‌های مربوط به « تخفیف‌های ویژه» برای مشتریان حاضر در هایپر استار به شرح زیر است:

قبل از ارائه تخفیف به مشتری، همیشه بررسی کنید که او برای اولین بار از ما خرید می‌کند یا خیر، و سپس یک شماره تماس معتبر تهران بخواهید. بعد از اینکه متوجه شدید که مشتری ساکن تهران است و برای اولین بار از خدمات ما استفاده می‌کند، می‌توانید لیست پیشنهادات ما را به آنها نشان دهید و از آنها بخواهید یکی را انتخاب کنند:

- ✓ 1. موم رایگان (زیر بغل، لب، بینی یا گوش)
- ✓ 2. 60 هزار تومان تخفیف ویژه موم برزیلی
- ✓ 3. 40 هزار تومان تخفیف برای هر محصول مربوط به صورت

قبل از ارائه هر گونه تخفیف ویژه به مشتریان، کدام یک از موارد زیر را باید انجام دهید؟

- بررسی کنید که آیا آنها مشتریان تکراری هستند یا خیر.
- بررسی کنید که آیا آنها برای اولین بار مشتری هستند یا خیر.
- بررسی کنید که آیا ساکن تهران هستند یا خیر.
- بررسی کنید که آیا موم می‌خواهند یا خیر.
- بررسی کنید که آیا آنها دانشجو هستند یا خیر.

3- حیوانات زیر در قفسه یک فروشگاه حیوانات خانگی قرار گرفته اند.

کدام حیوان بین دو حیوانی که رو به چپ هستند قرار گرفته است؟



1- نهنگ

2- حلزون

3- آفتاب پرست

4- کوسه

4- دستورالعمل های زیر گوش دهید و به سوال زیر پاسخ دهید.

فایل صوتی : (همه پرسنل حاضر در محل باید همیشه در طول فعالیت های کاری از ماسک N95 استفاده کنند. همه پرسنل حاضر باید حداقل 2 متر فاصله اجتماعی را رعایت کنند. حمل و نقل چند کارمند توسط یک وسیله نقلیه اکیدا ممنوع است.)

کدامیک از گزاره های زیر صحیح است؟

- ماسک های جراحی تنها پوشش تایید شده بینی و دهان هستند.
- در هر بار فقط یک مسافر می تواند با وسیله نقلیه شرکتی جابجا شود.
- کلیه کارگران موظف به استفاده از ماسک N95 در تمام اوقات حتی در صورت کار در منزل هستند.
- کلیه کارگران حاضر در محل موظفند همیشه از ماسک تنفسی استفاده کنند.